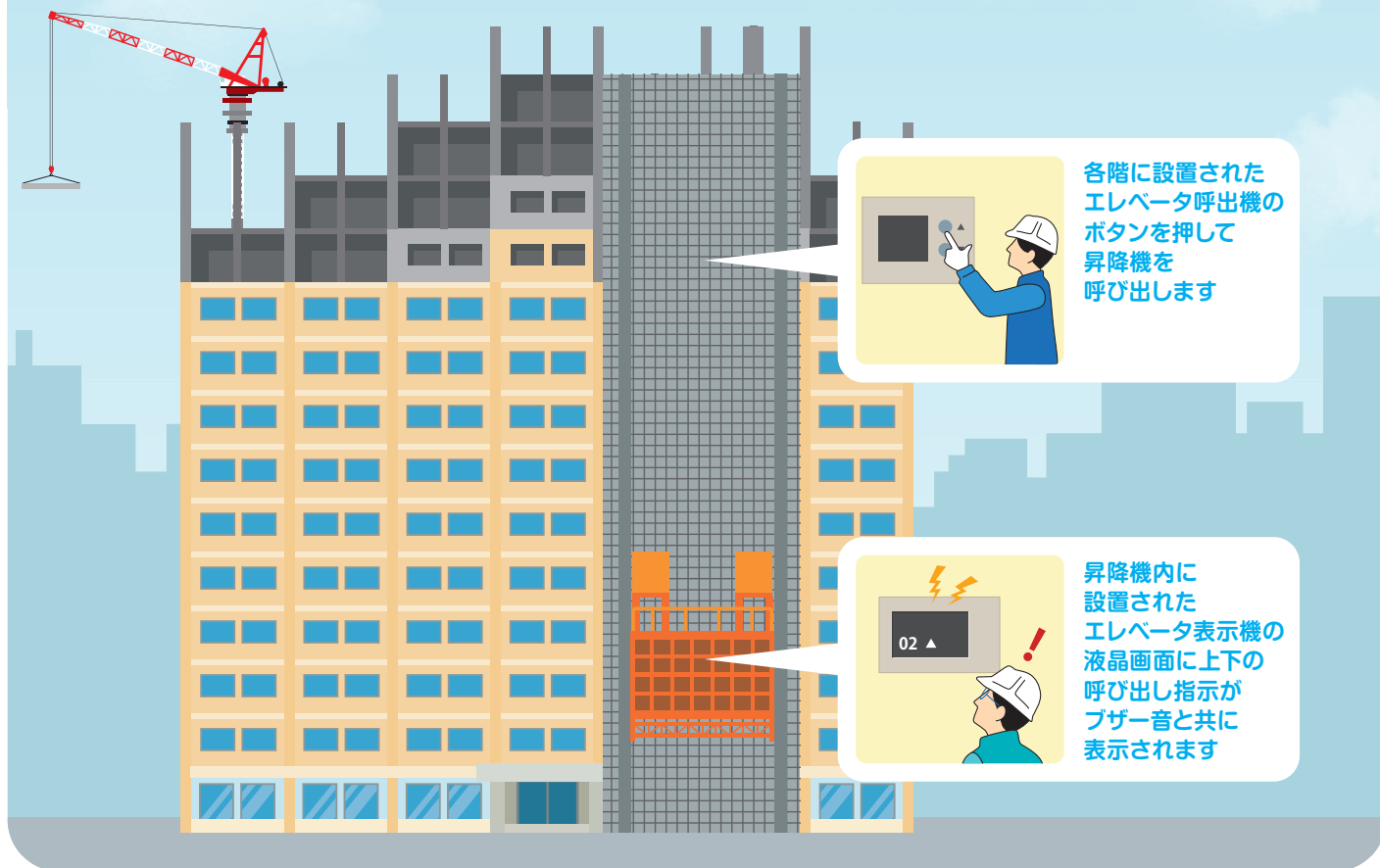


建築現場用エレベータ呼び出し・階数表示機

# エレベータインジケータシステム



エレベータ表示機と呼出機を無線通信させることで、ノイズからの干渉、影響を大幅削減



エレベータ表示機の高度センサと各階の呼出機が通信することで、昇降機の位置(階)を検出



地下と地上階を合わせて、最大80階まで対応可能

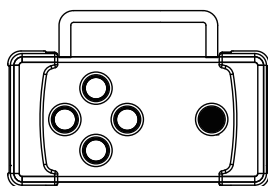


停止階以外の外扉が開いている場合、どこの外扉が開いているかエレベータ表示機で確認可能

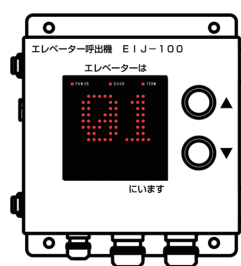
## 構成製品



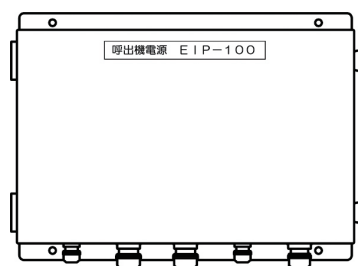
エレベータ表示機



エレベータ表示機用リモコン



エレベータ呼出機



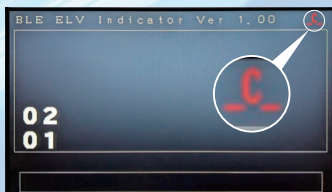
エレベータ呼出機用電源

## ■利用シーン

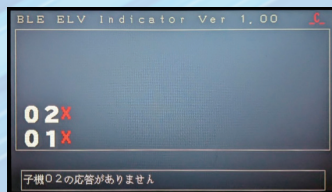


## ■エラー通知機能

エレベータ表示機、エレベータ呼出機ともに、現在階を検出する高度（気圧）センサに関するエラーや、電源および通信に関するエラーなどが発生した際に、エレベータ表示機にエラーコードを表示します。（エレベータ呼出機側のエラーについては、不具合内容も文章で簡易表示します）

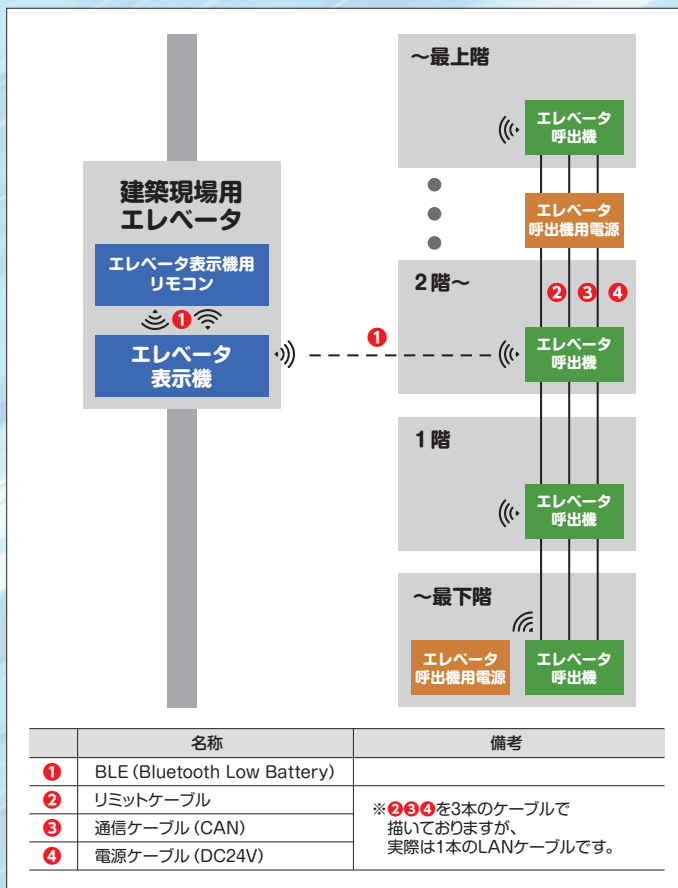


エレベータ表示機のエラー



エレベータ呼出機のエラー

## ■接続イメージ



## 通信仕様

無線通信方式にBLE (Bluetooth Low Battery) を採用しています。消費電力が少なく、大きな電源やバッテリーを必要としないため、小型のデバイスを長時間稼働できるのが特徴です。また、貫通性の高い2.4GHz帯の周波数を使用しており、安定した通信を実現します。

## 製品仕様

## エレベータ表示機

寸法 / 重量 : 355×225×65mm / 約4.5kg  
 電源 : AC85~264V, 47~63Hz  
 消費電力 : 10VA以下 (サービスポート未使用時)、32VA以下 (サービスポート使用時)  
 動作周囲温度/湿度 : 5~50℃ / 20~80%RH (結露無き事)  
 対応機種数 : 地下、地上、中2階など全て合わせて最大80台  
 画面 : 10.1インチカラーTFT (1024×600)  
 その他 : ブザー、高度センサ、設定ボタン、緊急ボタン、設定リモコン

## エレベータ表示機用リモコン

寸法 / 重量 : 176×122×44mm / 約0.4kg  
 電源 : 二酸化マンガンリチウム一次電池  
 動作周囲温度/湿度 : 5~50℃ / 20~80%RH (結露無き事)

## エレベータ呼出機

寸法 / 重量 : 170×155×50mm / 約1.5kg  
 電源 / 消費電力 : DC24V (専用の子機電源ボックスから供給) / 1.5W以下  
 動作周囲温度/湿度 : 5~50℃ / 20~80%RH (結露無き事)  
 画面 : ドットマトリックスLED (8×8ドット) × 2桁  
 ランプ表示 : 電源ランプ(赤)、外扉ランプ(赤)、端端ランプ(赤)  
 その他 : ブザー、高度センサ、照光付き呼び出しボタン

## エレベータ呼出機用電源

寸法 / 重量 : 355×225×65mm / 約4.3kg  
 電源 / 消費電力 : AC85~264V, 47~63Hz / 190VA以下 (AC100V時)  
 動作周囲温度/湿度 : 5~50℃ / 20~80%RH (結露無き事)  
 対応機種数 : 推奨ケーブル使用時、上下層階給電それぞれに対し25台 (ケーブル長10m)  
 ランプ表示 : 電源ランプ(緑)、リミットランプ(橙)、端端ランプ(赤)、下層階給電ランプ(黄緑)  
 その他 : リミット出力

## 株式会社 エクシオテック

<https://www.exeo-tech.co.jp>

製品に関するお問い合わせは、ホームページ内のメールフォームより受付しております。

情報通信事業本部

営業本部 プロダクト営業部

〒153-0064 東京都目黒区下目黒2-7-4

TEL: 03-6417-9515



製品情報は  
こちらから

■お問い合わせ・ご用命は、

担当者は（ ）です。